

# Congresos Latinoamericanos de Transporte Público y Urbano

---





Los **Congresos Latinoamericanos de Transporte Público y Urbano (CLATPU)** son eventos internacionales que surgen de la evolución del Encuentro Latinoamericano de Transporte Público y del Encuentro Técnico Latinoamericano de Transporte Urbano (ELATU, organizado originalmente por la CEPAL).

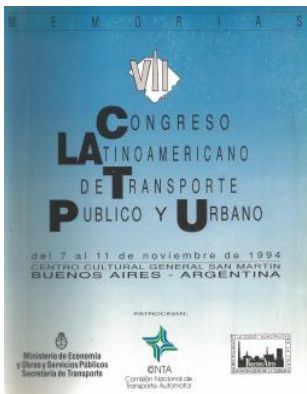
Son organizados por **la Fundación Latinoamericana de Transporte Público y Urbano (ALATPU)**, organización no gubernamental fundada e integrada por reconocidos expertos internacionales, con sede en la ciudad de Buenos Aires, Argentina.

---

El objetivo de los **CLATPU** es el intercambio de experiencias entre ciudades y países, la disseminación del conocimiento y del avance teórico, así como la discusión en materia de transporte público y urbano y movilidad urbana.

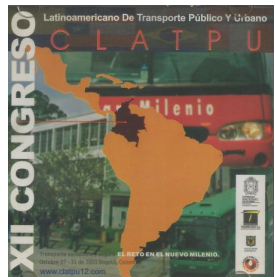
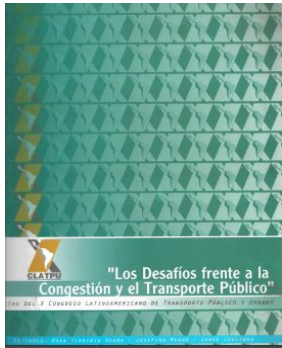
Los **CLATPU** están dirigidos a las autoridades nacionales, regionales y municipales de transporte, tránsito y movilidad, operadores, consultores, profesores y estudiantes universitarios y a todas aquellas personas interesadas en el tema del transporte, la movilidad urbana y la recuperación del espacio público.

Luego de más de 35 años de actuación, son un foro consolidado de debate convertido en referente en América Latina.

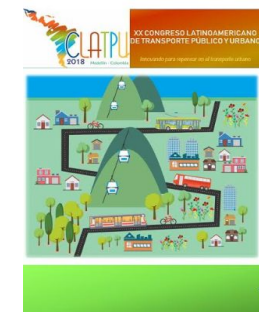


Los **CLATPU** se han realizado desde 1984 en las ciudades siguientes:

- I. São Paulo, Brasil, Septiembre 1984/Brasilia, Brasil, Junio 1985
- II. Río de Janeiro, Brasil, Noviembre 1986/Mar del Plata, Argentina, Noviembre 1987
- III. Lima, Perú, noviembre 1988.
- IV. La Habana, Cuba, julio 1989.
- V. Santiago, Chile, noviembre 1991.
- VI. San José, Costa Rica, junio 1993.
- VII. Buenos Aires, Argentina, noviembre 1994.
- VIII. Curitiba, Brasil, abril 1996.
- IX. Guadalajara, México, junio 1998.



- X. Caracas, Venezuela, diciembre 1999.
- XI. La Habana, Cuba, septiembre 2001.
- XII. Bogotá, Colombia, octubre 2003.
- XIII. Lima, Perú, octubre 2005.
- XIV. Río de Janeiro, Brasil, noviembre 2007.
- XV. Buenos Aires, Argentina, marzo 2009.
- XVI. México DF, México, octubre 2010.
- XVII. Guayaquil, Ecuador, abril 2013.
- XVIII. Rosario, Argentina, octubre 2014.
- XIX. Montevideo, Uruguay, noviembre 2016.
- XX. Medellín, Colombia, julio 2018
- XXI. Monterrey, México, junio-julio 2021



---

Las áreas temáticas usualmente incluidas en los **CLATPU** versan acerca de:

- Planeamiento, economía y modelización aplicada al transporte
- Gestión y operación de los sistemas de transporte público
- Políticas públicas para el desarrollo de la movilidad sustentable
- Aspectos regulatorios e institucionales
- Capacitación de recursos humanos
- Desarrollo urbano y transporte
- Seguridad vial e Ingeniería de tránsito
- Transporte de carga
- Movilidad y equidad
- Tecnologías del transporte
- Financiamiento de transporte y participación pública y privada
- Ambiente y mercado energético

- 
- Los **CLATPU** brindan a sus participantes un espacio propicio para
- la discusión de los trabajos presentados relacionados con su experiencia,
  - la intervención en mesas redondas sobre los aspectos más sobresalientes de la realidad del transporte,
  - la asistencia a conferencias sobre aspectos relevantes de la evolución del transporte urbano y la movilidad brindadas por expertos y el conocimiento del estado del arte en las diversas disciplinas que atañen a nuestra actividad.

En un escenario que favorece la difusión de los avances realizados en las ciudades de América Latina y, a la vez, el conocimiento de las principales iniciativas en marcha en los países desarrollados.

---

**Los Congresos Latinoamericanos de Transporte Público y Urbano** son propiedad intelectual y funcional de la Fundación Latinoamericana de Transporte Público y Urbano (**ALATPU**) y cuentan con tres Comités:

- Técnico Internacional (CTI)
- Organizador Local (CO)
- Selección (CS)

El CTI es la máxima autoridad de los CLATPU y está conformado por representantes de distintos países de América Latina.

El CO se constituye para cada congreso con organismos locales y ALATPU.

El CS es el responsable de la selección de las ponencias de los CLATPU.



---

Cada **CLATPU** se organiza en torno a un tema central.

El de la última edición, llevada a cabo en **Monterrey**, México, fue: *“LA CONVERGENCIA DE LAS MEGATENDENCIAS”*

En **Medellín** 2018:

*“INNOVANDO PARA REPENSAR EL TRANSPORTE PÚBLICO”*

En **Montevideo** 2016:

*“NUEVAS TECNOLOGÍAS, EFICIENCIA Y SUSTENTABILIDAD EN EL TRANSPORTE PARA BENEFICIO DE LAS CIUDADES”*

En **Rosario** 2014:

*“TRANSPORTE SUSTENTABLE. EL DESAFÍO DEL SIGLO XXI”*

En cada **CLATPU** se lleva a cabo una sesión de autoridades de transporte y movilidad en la cual se comparten y discuten acciones de gobierno en la materia, dando lugar al intercambio de experiencias por los actores de los procesos. Esto ha facilitado el inicio de relaciones recíprocas entre ciudades y países.





En cada **CLATPU** se organizan discusiones en torno a casos de ciudades. En Medellín 2018, dado el gran interés que suscitaba esa ciudad, se realizó sesión especial sobre el sistema de transporte de Medellín, enfocado en movilidad sostenible, en la cual intervinieron autoridades, operadores, industriales, usuarios y academia.



En los **CLATPU** se realizan encuentros entre universidades, propiciando la creación de una red de universidades latinoamericanas, para promover el intercambio de tesis y proyectos, la interrelación de profesores y estudiantes y el desarrollo de investigaciones conjuntas.



Otro de los impactos importantes de los **CLATPU** ha sido la creación del Observatorio de Movilidad Urbana OMU, base estructurada de informaciones para la comparación y el análisis de la movilidad y transporte de ciudades de América Latina desarrollado por la ex Corporación Andina de Fomento (CAF), hoy Banco de Desarrollo de América Latina.

